

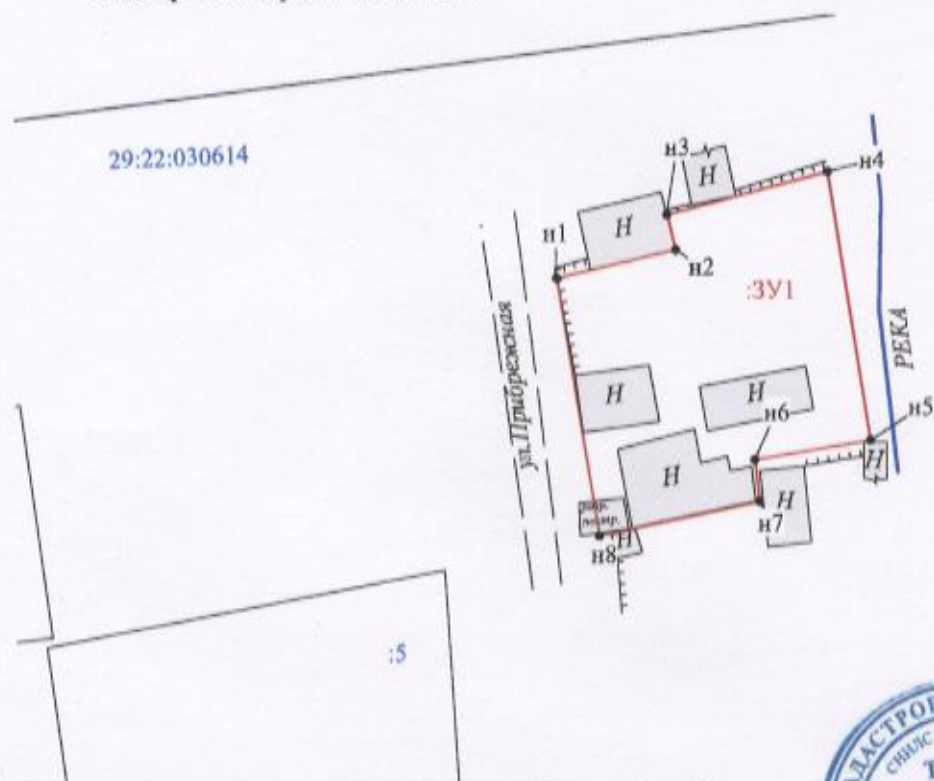
СХЕМА РАСПОЛОЖЕНИЯ ЗЕМЕЛЬНОГО УЧАСТКА НА КАДАСТРОВОМ ПЛАНЕ ТЕРРИТОРИИ



Местоположение земельного участка: Архангельская область,
г. Архангельск, ул. Побережная, дом 5
Категория земель: земли населенных пунктов
Разрешенное использование:
Общая площадь (кв.м.): 373
Кадастровый квартал: 29:22:030614

УТВЕРЖДЕНА:
распоряжением Администрации
муниципального образования
"Город Архангельск"

№ _____



Условные обозначения

- граница кадастрового квартала;
- существующая граница, имеющаяся в ЕГРН сведения о которой достаточны для определения ее местоположения;
- вновь образованная часть границы, сведения о которой достаточны для определения ее местоположения;
- существующая граница, имеющаяся в ЕГРН сведения о которой недостаточны для определения ее местоположения;
- вновь образованная часть границы, сведения о которой недостаточны для определения ее местоположения;
- обозначение характерной точки границы, сведения о которой не позволяют однозначно определить ее положение на местности;
- характерная точка границы, сведения о которой позволяют однозначно определить ее положение на местности;
- ликвидированная точка границы, сведения о которой не позволяют однозначно определить ее положение на местности;
- ликвидированная точка границы, сведения о которой позволяют однозначно определить ее положение на местности;
- обозначение образуемого земельного участка;
- обозначение образуемой части земельного участка;
- обозначение контуров земельного участка;
- обозначение кадастрового номера земельного участка;
- обозначение кадастрового квартала;
- обозначение кадастрового номера объекта недвижимости;
- граница охранный зоны для ЛЭП, расположенная на территории образуемого земельного участка;
- граница охранный зоны для линии связи, расположенная на территории образуемого земельного участка.

Примечания:

1. Площадь образуемого участка является проектной.
2. Указанное значение площади может быть изменено при проведении кадастровых работ не более, чем на десять процентов



Площадь земельного участка 373 кв.м			
Обозначение характерных точек границ	Координаты (Система координат МСК-29)		Длины сторон
	X	Y	
n1	659119,73	2522835,70	8,57
n2	659121,67	2522844,05	2,49
n3	659124,09	2522843,45	11,60
n4	659127,02	2522854,67	18,91
n5	659108,34	2522857,60	8,20
n6	659107,04	2522849,50	2,93
n7	659104,13	2522849,83	11,47
n8	659101,80	2522838,60	18,16

Номер регистрации			Масштаб 1:500
Кадастровый инженер	Подпись	Дата	Лист 1
Талых А.С.		07.05.2019	Листов 1